

# 屋内用 多周波共用アンテナ

718~803MHz  
 815~890MHz  
 900~960MHz  
 1427.9~1511MHz  
 1744.9~1879.9MHz  
 1920~2170MHz



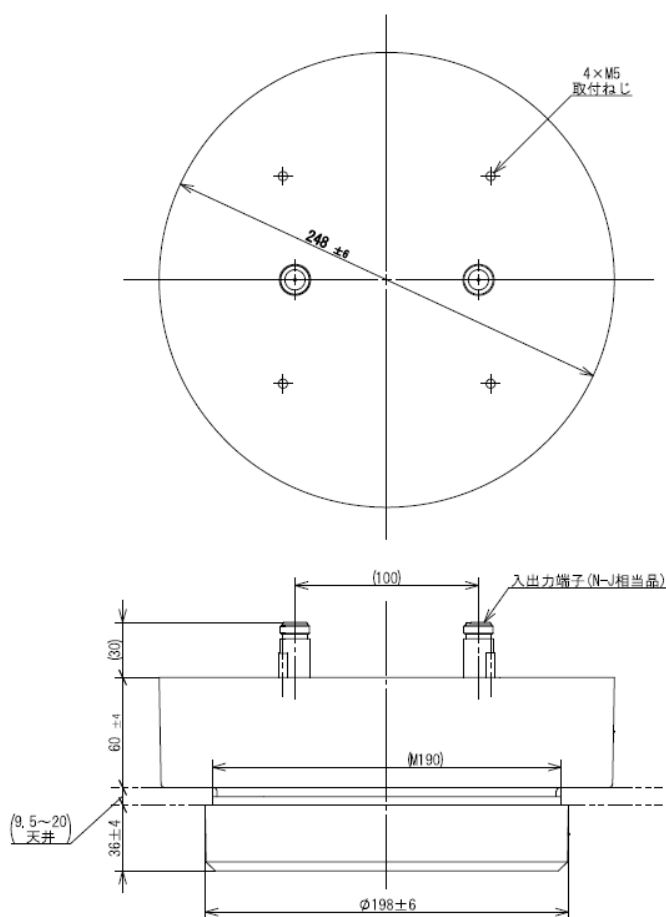
## 特徴

1. 天井に半埋め込みで設置
2. LTE、0.7GHz・0.8GHz・0.9GHz・1.5GHz・1.7GHz・2GHz帯周波数に対応
3. 本アンテナを複数組み合わせることで、4×4MIMO構成に対応

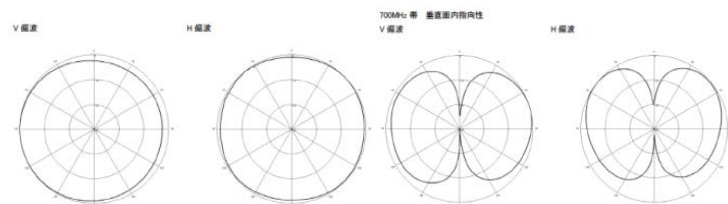
## 性能諸元

項目	規格					
周波数帯域	718~748MHz	815~845MHz	900~915MHz	1427.9~1462.9MHz	1710~1785MHz	1920~1980MHz
	773~803MHz	860~890MHz	945~960MHz	1475.9~1510.9MHz	1805~1880MHz	2110~2170MHz
入出力インピーダンス	公称50Ω					
V.S.W.R	V偏波：2.0以下 H偏波：2.5以下			V偏波：2.5以下 H偏波：2.0以下		
偏波面利得	V偏波/H偏波 2dBi以上					
水平面内ビーム幅	無指向性					
耐電力	50W					
入出力端子	N-J相当品×2					
質量	アンテナ本体：1.8kg以下					

## 概略図

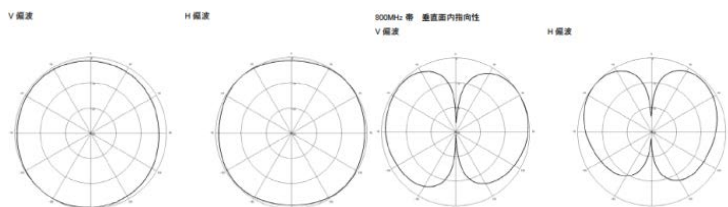


## 指向性パターン



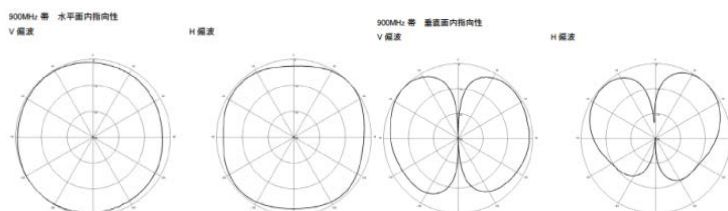
【700MHz帯水平面内】

【700MHz帯垂直面内】



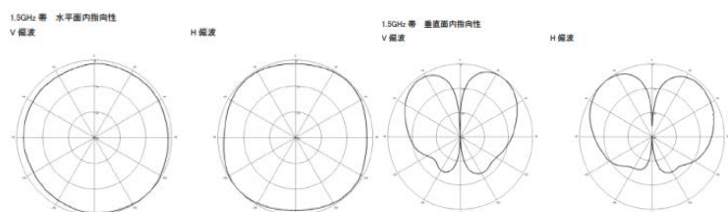
【800MHz帯水平面内】

【800MHz帯垂直面内】



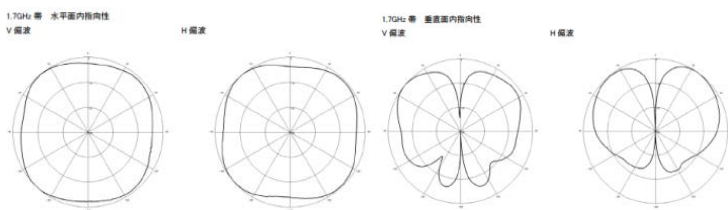
【900MHz帯水平面内】

【900MHz帯垂直面内】



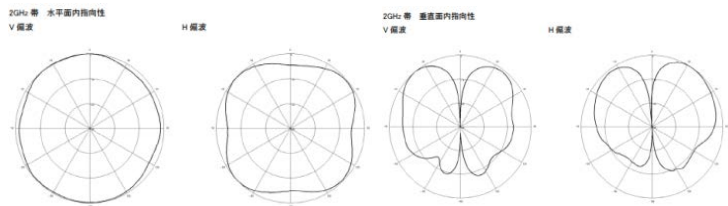
【1.5GHz帯水平面内】

【1.5GHz帯垂直面内】



【1.7GHz帯水平面内】

【1.7GHz帯垂直面内】



【2.0GHz帯水平面内】

【2.0GHz帯垂直面内】

## Q&amp;A

**Q アンテナを完全に露出させて設置することも可能か？**

A 可能です。

**Q 塗装色のカスタムは可能か？**

A カスタム可能です。

マニュアル値をご指定ください。